



KINTEK SOLUTION

Вращающаяся Трубчатая Печь Каталог

Свяжитесь с нами для получения дополнительных каталогов **Базовые приготовления, Тепловое оборудование, Лабораторные расходные материалы и материалы, Биохимическое оборудование, etc...**

KINTEK SOLUTION

ПРОФИЛЬ КОМПАНИИ

>>> О нас

Kintek Solution Ltd - это организация, ориентированная на технологии, члены команды которой посвящены изучению наиболее эффективных и надежных технологий и инноваций в научно-исследовательском оборудовании, таких областях, как биохимические реакции, исследование новых материалов, термообработка, создание вакуума, охлаждение, а также фармацевтика. и нефтедобывающее оборудование.

За последние 20 лет мы накопили богатый опыт в этой области исследовательского оборудования, мы можем поставлять как оборудование, так и решения в соответствии с потребностями и реалиями клиента, мы также разработали множество специализированного оборудования для конкретных рабочих целей, и у нас есть много успешных проектов во многих университетах и институтах из разных стран, таких как Азия, Европа, Северная и Южная Америка, Австралия и Новая Зеландия, Ближний Восток и Африка.

Профессионализм, быстрота реакции, трудолюбие и искренность – вот отличительные черты отношения членов нашей команды к работе, благодаря которым мы завоевали хорошую репутацию среди наших клиентов.

Мы здесь и готовы обслуживать наших клиентов из разных стран и регионов и делиться самыми эффективными и надежными технологиями вместе!



Лабораторная Вакуумная Наклонно-Вращательная Трубчатая Печь

Артикул: KT-RTF



Introduction

Откройте для себя универсальность лабораторной вращающейся печи: идеально подходит для прокаливания, сушки, спекания и высокотемпературных реакций. Регулируемые функции поворота и наклона для оптимального нагрева. Подходит для вакуума и контролируемой атмосферы. Узнайте больше прямо сейчас!

[Узнать больше](#)

Модель печи	KT-RTФ12	KT-RTФ14	KT-RTФ16
Макс. температура	1200 °C	1400 °C	1600 °C
Постоянная рабочая температура	1100 °C	1300 °C	1500 °C
Степень нагрева	0-20°C/мин	0-10°C/мин	
Материал трубы печи	Кварц высокой чистоты	Al ₂ O ₃ /Si ₃ N ₄	
Скорость вращения	0-20 об/мин		
Угол наклона	-5-30 градусов		
Диаметр трубы печи	30 / 40 / 60 / 80 / 100 / 120 / 150 / 230 / 280 мм		
Длина одной зоны нагрева	300 / 450 / 600 / 800 мм		
Решение для вакуумной герметизации	Фланец из нержавеющей стали 304 с уплотнительным кольцом		
Материал камеры	Японское глиноземное волокно		
Нагревательный элемент	Катушка проволоки Cr ₂ Al ₂ Mo ₂	карбид кремния	MoSi ₂
Датчик температуры	К тип	S тип	тип Б
Регулятор температуры	Цифровой ПИД-регулятор/ПИД-регулятор с сенсорным экраном		
Точность контроля температуры	±1°C		
Электроснабжение	AK110-220В, 50/60ХЗ		
Различный материал трубы и размер и длина зоны нагрева могут быть настроены			

Вращающаяся Трубчатая Печь С Несколькоими Зонами Нагрева

Артикул: KT-MRTF



Introduction

Многозонная вращающаяся печь для высокоточного контроля температуры с 2-8 независимыми зонами нагрева. Идеально подходит для материалов электродов литий-ионных аккумуляторов и высокотемпературных реакций. Может работать в вакууме и контролируемой атмосфере.

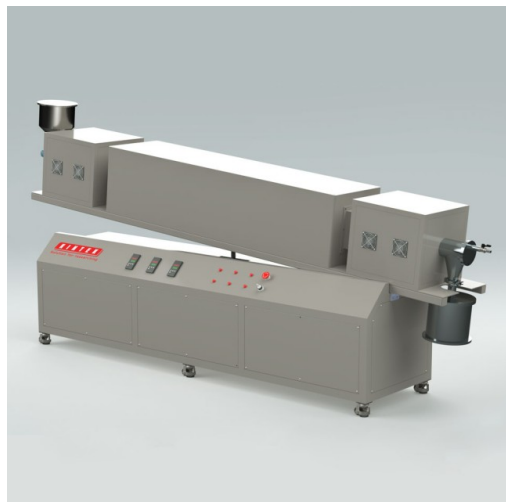
[Узнать больше](#)

Модель печи	KT-MRTF12	KT-MRTF14	KT-MRTF16
Макс. температура	1200 °C	1400 °C	1600 °C
Постоянная рабочая температура	1100 °C	1300 °C	1500 °C
Степень нагрева	0-20°C/мин	0-10°C/мин	
Материал трубы печи	Кварц/металлические сплавы	Al ₂ O ₃ /Si ₃ N ₄	
Скорость вращения	0-20 об/мин		
Угол наклона	-5-30 градусов		
Диаметр трубы печи	30 / 40 / 60 / 80 / 100 / 120 / 150 / 230 / 280 мм		
Длина одной зоны нагрева	300 / 450 / 600 / 800 мм		
Количество зон нагрева	2-8 зоны		
Решение для вакуумной герметизации	Фланец из нержавеющей стали 304 с уплотнительным кольцом		
Материал камеры	Японское глиноземное волокно		
Нагревательный элемент	Катушка проволоки Cr ₂ Al ₂ Mo ₂	карбид кремния	MoSi ₂
Датчик температуры	К тип	S тип	тип Б
Регулятор температуры	Цифровой ПИД-регулятор/ПИД-регулятор с сенсорным экраном		
Точность контроля температуры	±1°C		
Электроснабжение	AK110-220В, 50/60ХЗ		

Различный материал трубы и размер и длина зоны нагрева могут быть настроены

Вакуумная Герметичная Ротационная Трубчатая Печь Непрерывного Действия

Артикул: KT-CRTF



Introduction

Испытайте эффективную обработку материалов с помощью нашей ротационной трубчатой печи с вакуумным уплотнением. Идеально подходит для экспериментов или промышленного производства, оснащена дополнительными функциями для контролируемой подачи и оптимизации результатов. [Заказать сейчас.](#)

[Узнать больше](#)

Модель печи	KT-CRTF12	KT-CRTF14	KT-CRTF16
Макс. температура	1200°C	1400°C	1600°C
Постоянная рабочая температура	1100°C	1300°C	1500°C
Скорость нагрева	0-20°C/мин	0-10°C/мин	
Материал трубки печи	Кварц/металлические сплавы	Al ₂ O ₃ /Si ₃ N ₄	
Скорость вращения	0-20 об/мин		
Угол наклона	-5-30 градусов		
Диаметр трубы печи	30 / 40 / 60 / 80 / 100 / 120 / 150 / 230 / 280 мм		
Длина одной зоны нагрева	300 / 450 / 600 / 800 мм		
Вакуумное уплотнение	Фланец SS 304 с уплотнительным кольцом		
Материал камеры	Японское глиноземное волокно		
Нагревательный элемент	проволочная спираль из Cr2Al2Mo2	SiC	MoSi2
Датчик температуры	K-тип	S тип	B тип
Температурный контроллер	Цифровой PID-регулятор/PID-регулятор с сенсорным экраном		
Точность регулирования температуры	±1°C		
Электрическое питание	AC110-220V, 50/60HZ		
Различные материалы трубки и размер и длина зоны нагрева могут быть настроены			



Kintek Solution

Штаб-квартира: № 11 Changchun Road, Чжэнчжоу,
Китай

Офис в Гонконге: 300 Lockhart Road, Ван Чай,
Гонконг

Офис в Канаде: Boulevard Graham, Mont-Royal, QC,
H3P 2C7, Канада

