



KINTEK SOLUTION

## Графитовый Тигель Высокой Чистоты Каталог

Свяжитесь с нами для получения дополнительных каталогов **Базовые приготовления, Тепловое оборудование, Лабораторные расходные материалы и материалы, Биохимическое оборудование, etc...**

# KINTEK SOLUTION

## ПРОФИЛЬ КОМПАНИИ

### >>> О нас

Kintek Solution Ltd - это организация, ориентированная на технологии, члены команды которой посвящены изучению наиболее эффективных и надежных технологий и инноваций в научно-исследовательском оборудовании, таких областях, как биохимические реакции, исследование новых материалов, термообработка, создание вакуума, охлаждение, а также фармацевтика. и нефтедобывающее оборудование.

За последние 20 лет мы накопили богатый опыт в этой области исследовательского оборудования, мы можем поставлять как оборудование, так и решения в соответствии с потребностями и реалиями клиента, мы также разработали множество специализированного оборудования для конкретных рабочих целей, и у нас есть много успешных проектов во многих университетах и институтах из разных стран, таких как Азия, Европа, Северная и Южная Америка, Австралия и Новая Зеландия, Ближний Восток и Африка.

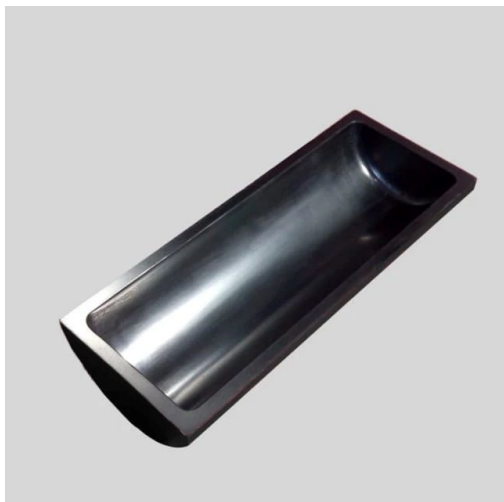
Профессионализм, быстрота реакции, трудолюбие и искренность – вот отличительные черты отношения членов нашей команды к работе, благодаря которым мы завоевали хорошую репутацию среди наших клиентов.

Мы здесь и готовы обслуживать наших клиентов из разных стран и регионов и делиться самыми эффективными и надежными технологиями вместе!



## Лодка Из Углеразфита - Лабораторная Трубчатая Печь С Крышкой

Артикул: КМ-D10



### Introduction

Крытые углеразфитовые лодочные лабораторные трубчатые печи представляют собой специализированные сосуды или сосуды из графитового материала, предназначенные для работы в условиях экстремально высоких температур и химически агрессивных сред.

[Узнать больше](#)

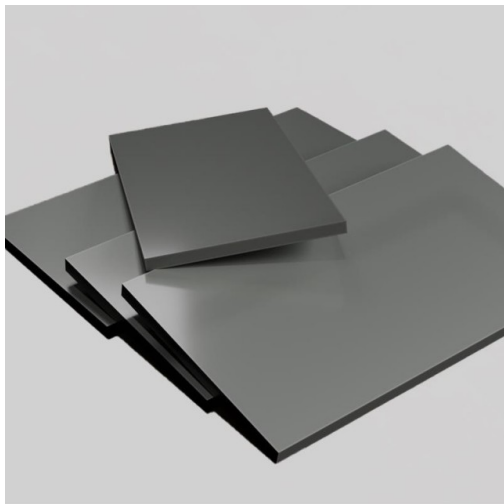
диаметр / высота / длина / толщина

35\*18\*100\*3,5 мм

45\*150\*23\*5 мм

## Углеродно-Графитовая Пластина - Изостатическая

Артикул: KM-D11



### Introduction

Изостатический углеродный графит прессуется из графита высокой чистоты. Это отличный материал для изготовления сопел ракет, материалов для замедления и отражающих материалов для графитовых реакторов.

[Узнать больше](#)

толщина/ширина/длина

1-50\*100\*100 мм



## Kintek Solution

Штаб-квартира: № 11 Changchun Road, Чжэнчжоу,  
Китай

Офис в Гонконге: 300 Lockhart Road, Ван Чай,  
Гонконг

Офис в Канаде: Boulevard Graham, Mont-Royal, QC,  
H3P 2C7, Канада

