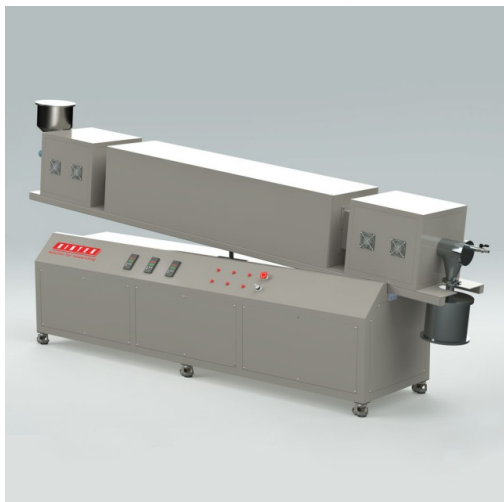


Вакуумная Герметичная Ротационная Трубчатая Печь Непрерывного Действия

Артикул: KT-CRTF



введение

Испытайте эффективную обработку материалов с помощью нашей ротационной трубчатой печи с вакуумным уплотнением. Идеально подходит для экспериментов или промышленного производства, оснащена дополнительными функциями для контролируемой подачи и оптимизации результатов. Заказать сейчас.

[Узнать больше](#)

Модель печи	KT-CRTF12	KT-CRTF14	KT-CRTF16
Макс. температура	1200°C	1400°C	1600°C
Постоянная рабочая температура	1100°C	1300°C	1500°C
Скорость нагрева	0-20°C/мин	0-10°C/мин	
Материал трубки печи	Кварц/металлические сплавы	Al2O3/Si3N4	
Скорость вращения	0-20 об/мин		
Угол наклона	-5-30 градусов		
Диаметр трубы печи	30 / 40 / 60 / 80 / 100 / 120 / 150 / 230 / 280 мм		
Длина одной зоны нагрева	300 / 450 / 600 / 800 мм		
Вакуумное уплотнение	Фланец SS 304 с уплотнительным кольцом		
Материал камеры	Японское глиноземное волокно		
Нагревательный элемент	проволочная спираль из Cr2Al2Mo2	SiC	MoSi2
Датчик температуры	K-тип	S тип	B тип
Контроллер температуры	Цифровой PID-регулятор/PID-регулятор с сенсорным экраном		
Точность регулирования температуры	±1°C		
Электрическое питание	AC110-220V, 50/60HZ		
Различные материалы трубки и размер и длина зоны нагрева могут быть настроены			