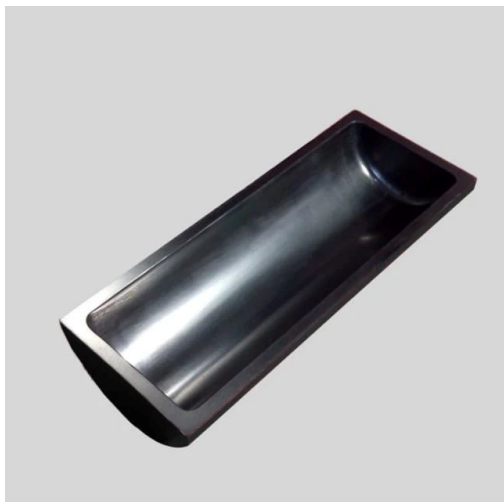


Лодка Из Углеродита - Лабораторная Трубчатая Печь С Крышкой

Артикул: KM-D10



введение

Крытые углеродитовые лодочные лабораторные трубчатые печи представляют собой специализированные сосуды или сосуды из графитового материала, предназначенные для работы в условиях экстремально высоких температур и химически агрессивных сред.

[Узнать больше](#)

диаметр / высота / длина / толщина

35*18*100*3,5 мм

45*150*23*5 мм